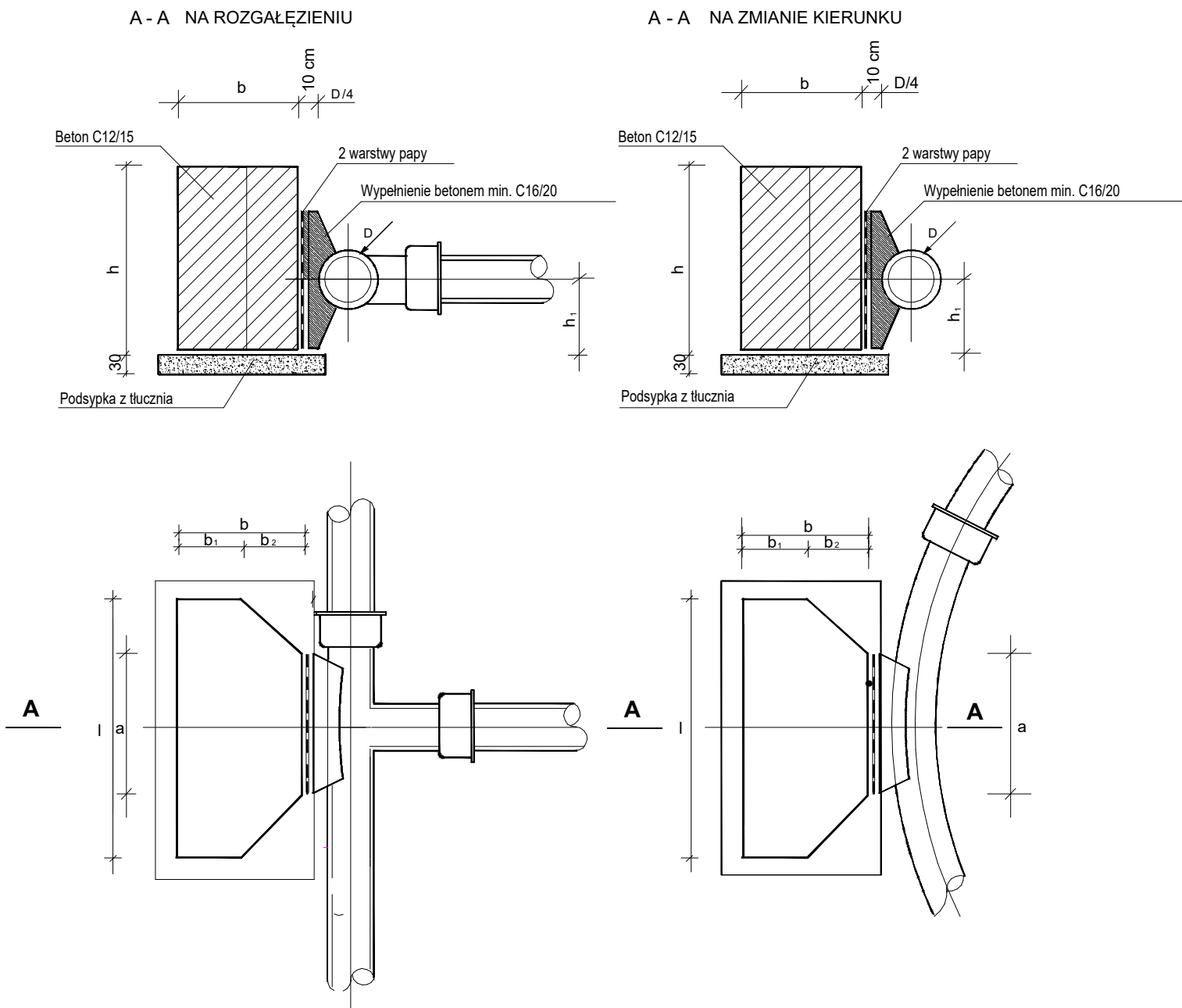


TYPOWE BLOKI OPOROWE



CHARAKTERYSTYKA TECHNICZNA:

- Bloki wykonać z betonu C12/15
- Wymiary bloków wg tablic 1, 2
- Zabezpieczenie antykorozyjne wg PN G2/B - 06253
- Cement portlandzki "250"
- Zastosowanie:
 - przy trójnikach i korkach
 - na załamaniach trasy

Tabela 1 WYMIARY I OBJĘTOŚĆ BLOKÓW OPOROWYCH

NUMER I TYP BLOKU	WYMIARY W CM						OBJĘTOŚĆ BET. m³
	h	l	b	b₁	b₂	h₁	
1	50	75	30	15	15	23	0.095
2	55	80	30	15	15	26	0.113
3	60	90	35	15	20	28	0.161
4	65	100	35	15	20	30	0.182
5	75	110	40	20	20	35	0.260
6	80	120	45	20	25	37	0.340
7	85	130	50	20	30	38	0.420
8	90	135	50	20	30	40	0.470
9	95	145	55	20	35	42	0.570
10	105	160	60	20	40	46	0.810

BLOKI OPOROWE NA ZAŁAMANIACH TRASY

ZASTOSOWANIE TYPÓW BLOKÓW

ŚREDNICE NOMINALNE RURY	KĄT ZAŁAMANIA [°]	NUMER BLOKU			
		GRUNT SYPKI		GRUNT SPOISTY	
		H = 1.50 m	H = 1.75 m	H = 1.50 m	H = 1.75 m
100	45	2	1	3	2
150	90	5	4	6	5
200					
250	45	4	3	5	4
	90	8	7	9	7

Tabela 3 WYMIARY "a" [cm]

"a" \ śred.	100, 150, 200	250	300	400	500
22	20	30	40	20	30
30	30	40	20	60	60
45	20	30	40	60	60
90	20	20	20	30	40


BLOKI OPOROWE PRZY TRÓJNIKACH I KORKACH

ZASTOSOWANIE TYPÓW BLOKÓW

ŚREDNICA RURY [mm]	NUMER BLOKU			
	GRUNT SYPKI		GRUNT SPOISTY	
	H = 1.50 m	H = 1.75 m	H = 1.50 m	H = 1.75 m
100, 150, 200	3	2	4	4

Tabela 5 WYMIARY "a" [cm]

śred.	200	250	300	400	500
a 1	30	40	40	50	60

 PHU "ORTUS" Janusz Fengler ul. Polna 9/2 98-200 Sieradz		Inwestor: ZGWiK w Tomaszowie Maz. Sp. z o. o. ul. Kępa 19 97-200 Tomaszów Mazowiecki	
	Imię i nazwisko	Data	Podpis
Projektował:	mgr inż. J. Fengler upr. 324/82/97	10.2020	
Opracował:			
Sprawdził:	mgr inż. P. Zagalski upr. LOD/3423/PWBS/17	10.2020	
Skala: Schemat	Inwestycja: Przebudowa i budowa sieci wodociągowej oraz budowa sieci kanalizacji sanitarnej z odcjęściami w ul. Zawadzkiej i ul. E. Orzeszkowej w Tomaszowie Mazowieckim		
Nr rysunku: 8	Tytuł rysunku: Typowe bloki oporowe		
	Branża: Techn. - Sanit.	Stadium: PB	Str. 43...